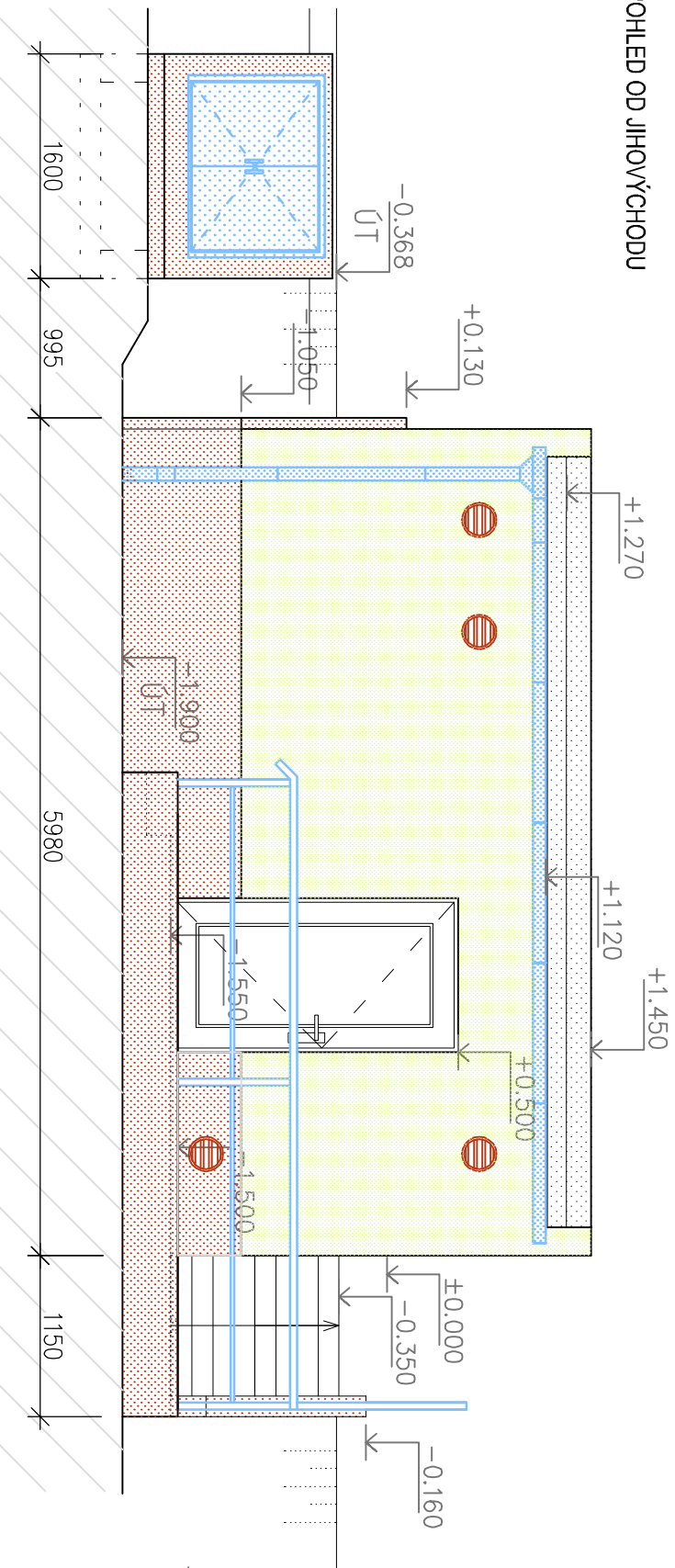
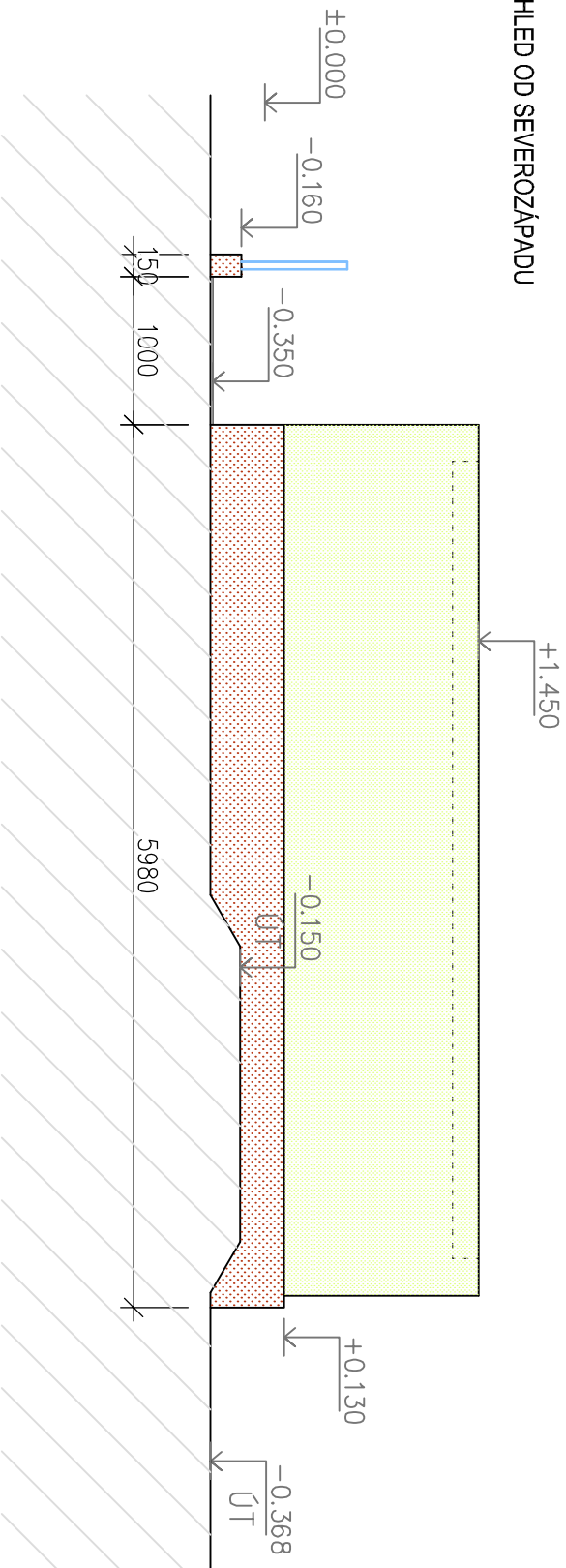


POHLEDY - BAREVNÉ ŘEŠENÍ

POHLED OD JIHOVÝCHODU



POHLED OD SEVEROZÁPADU



BAREVNOST FASÁDY

BARVA ZL1E, HBW 74,8

— FASÁDA

(dle barevného vzorníku Weber)

MOZAIKOVÁ OMÍTKOVINA MAR2 MO91, HBW 7

SOKL -

(dle barevného vzorníku Weber)

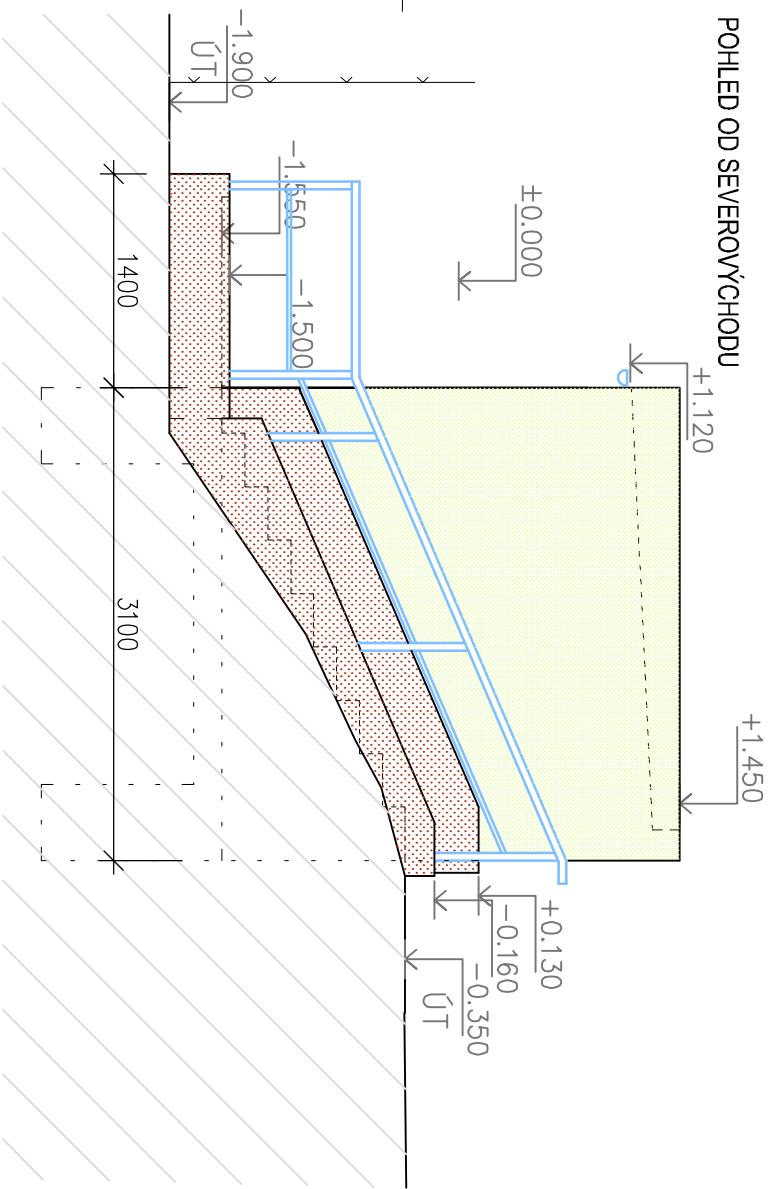
NOVÉ ZÁMEČNÍCKÉ PRVKY – mat. POPLASTOVANÝ PLECH (HNĚDÝ ODSTÍN)

POZNÁMKA

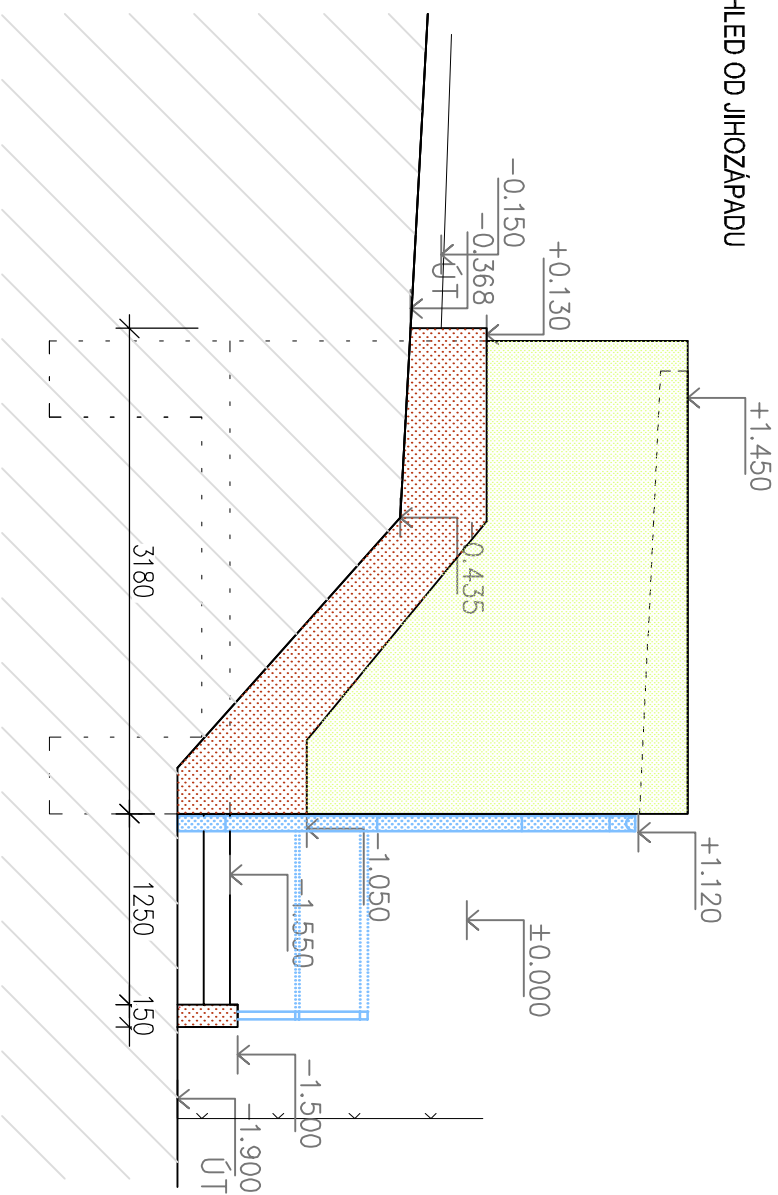
BAREVNÉ ODSTÍNY BUDOU UPŘESNĚNY REALIZAČNÍ FIRMOU ZKUŠEBNÍMI

VZORKY NA FASÁDĚ A ODSOUHLASENÝ INVESTOREM

POHLED OD SEVEROVÝCHODU



POHLED OD JIHOZÁPADU



POZN. VÝŠKOVÉ KÓTY BUDOU UPŘESNĚNY BĚHEM PROVÁDĚCÍCH PRACÍ

INVESTOR :	Městský úřad Brumov-Bylnice H. Sýnkové 942 763 31 Brumov-Bylnice	ZAK. ČÍSLO :	POR 01.02.2020
		OBEČ :	BRUMOV-BYLNICE
		DATUM :	03/2020
		FORMAT :	A3
STUPEŇ :	PROJEKT	POČ. VYHOTOVENÍ :	6
STAVBA :	DĚTSKÝ BAZÉN, SPORTOVNÍ A REKREAČNÍ AREÁL BRUMOV-BYLNICE		
ČÁST :	D.1.2. STAVEBNÍ ČÁST		
NAZEV VKRESU :	POHLEDY – BAREVNÉ ŘEŠENÍ		
			MICHAL POSPÍŠIL +420 736 680 233 IČO 65912535 DIČ CZ 7404195678
		Středa: TUŠÍN 148, 751 16 TUŠÍN Konec: DENISOVA 2916/9, 750 02 PŘEROV	
		Zodp. proj.	Michal POSPÍŠIL
		Vypracoval	VIT Vetešítk
		Autoriz. osoba	JING. ZDENA TILLEROVÁ
		MÉRITKO : M 1:50	Č. VKRESU : D.1.2. – 17